

ISOGLOBAL

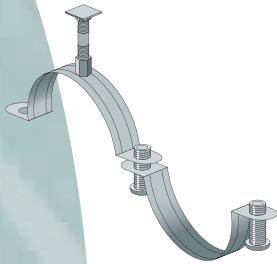
# MONTAGEANLEITUNG ROHRTRÄGER VVS





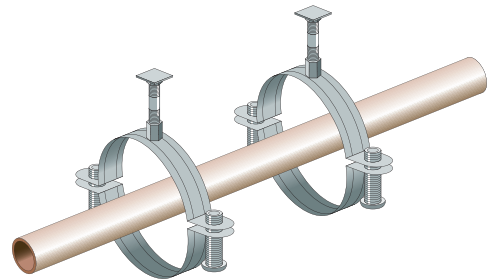
Der Rohrträger VVS besteht aus zwei PIR-Elementen, die von außen mit einer grauen PVC-Folie ummantelt sind.  
Der Rohrträger wird mit einer passenden Schraubroherschelle geliefert.

1



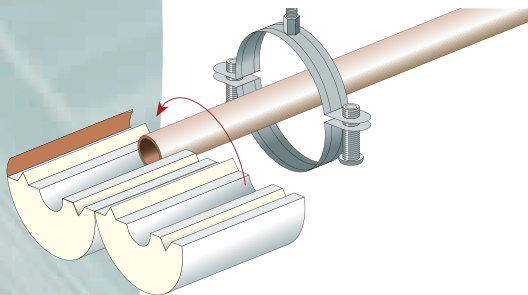
Deckenfixierung und Zusammenfügen der Schellenelemente ...

2



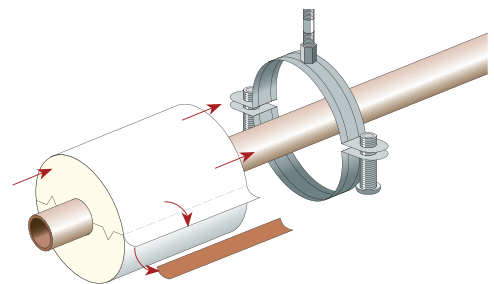
Rohr in die Schellen einlegen und positionieren ...

3



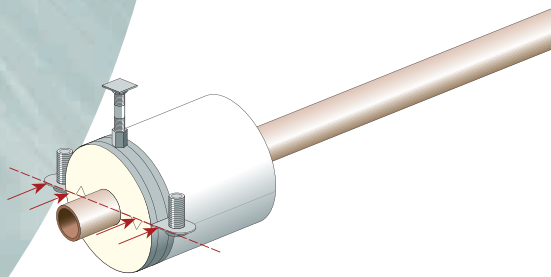
ISOGLOBAL Rohrträger VVS um das Rohr fixieren ...

4



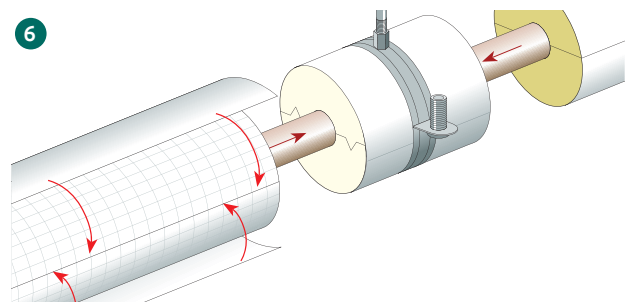
Überlappende Schutzfolie festkleben. ISOGLOBAL Rohrträger mittig in/unter die Rohrschelle schieben ...

5



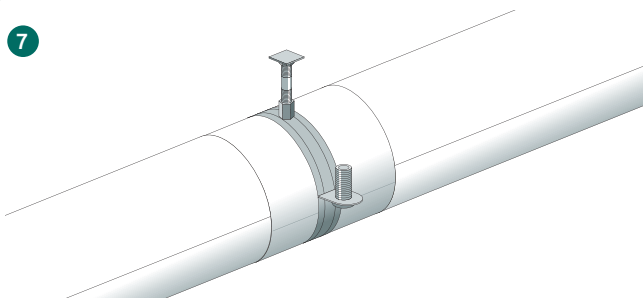
Rohrträger-Naht liegt horizontal auf gleicher Höhe wie Schellenverschraubungen ...

6



Isolierungsstücke auf das Rohr schieben und von außen mit grauer PVC-Folie ummanteln. Anschließend kompress mit dem Rohrträger verbinden ...

7



Montageabschluss nach der Rohrträger- und Isolierungsverbindung.